



สัญญาณอันตราย
มีอาการดังต่อไปนี้
ส่งโรงพยาบาลทันที
หรือ โทร. 1669

เมื่อไรที่ภาวะจะสงสัยว่าเป็น
กล้ามเนื้อหัวใจขาดเลือด

1. เจ็บแน่นหน้าอก ถูกบีบรัดทึบกับ
เจ็บนานมากกว่า 20 นาที
2. เจ็บหน้าอกรุนแรงแสบแสบ
แสบแสบเหมือนไฟช็อต
3. ปวดร้าวไปที่ไหล่ซ้าย กรอบซ้าย
4. หมดสติ หัวใจเต้นผิดปกติ

ผู้ป่วยโรคหัวใจขาดเลือด สัญญาณอันตราย คือ เจ็บแน่นหน้าอก
1. ปวดจุกเสียด 2. เจ็บตื้อทึบ

ประเภท : บทความทางวิชาการ

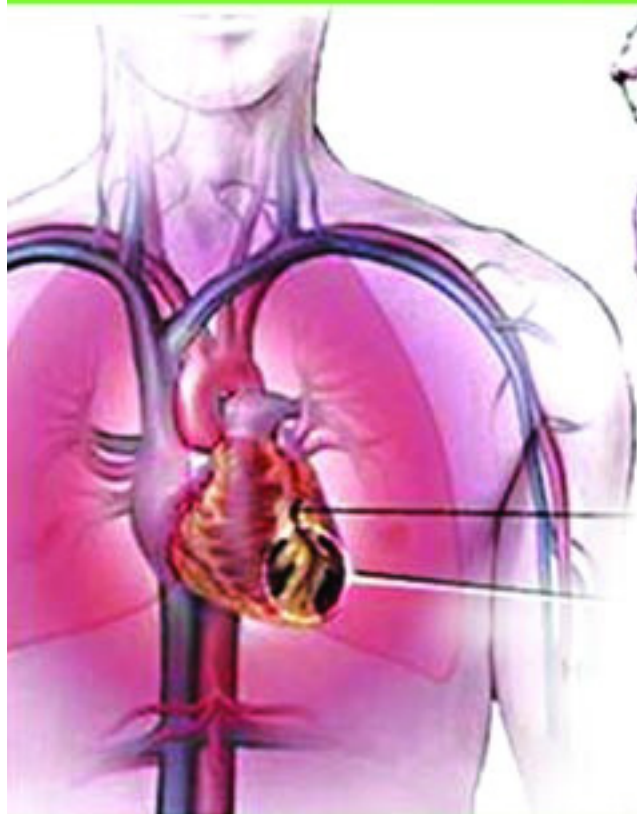
หัวข้อข่าว : สัญญาณอันตราย หากพบอาการแบบนี้ รีบส่งโรงพยาบาลทันที

โดย : Adean

ลงวันที่ : พุธ ที่ 24 เดือน เมษายน พ.ศ.2562

เข้าชม : 1721

สัญญาณอันตราย



มีอาการ

ส่งโรงพยาบาล

หรือโทร

เมื่อไรที่ท่านจะสงสัยว่าเป็น

กล้ามเนื้อหัวใจขาดเลือด

1. เจ็บแน่นหน้าอก ถูกบีบรัด/กดทับ
เจ็บนานมากกว่า 20 นาที